



CM1-LG32A Data Logger 접속방법 및 로그자료 파일 다운로드방법



로그모듈 접속방법에 대해서 설명드리겠습니다.

1. 전용 프로그램(Dlog Util)를 사용하여 접속해야 합니다.

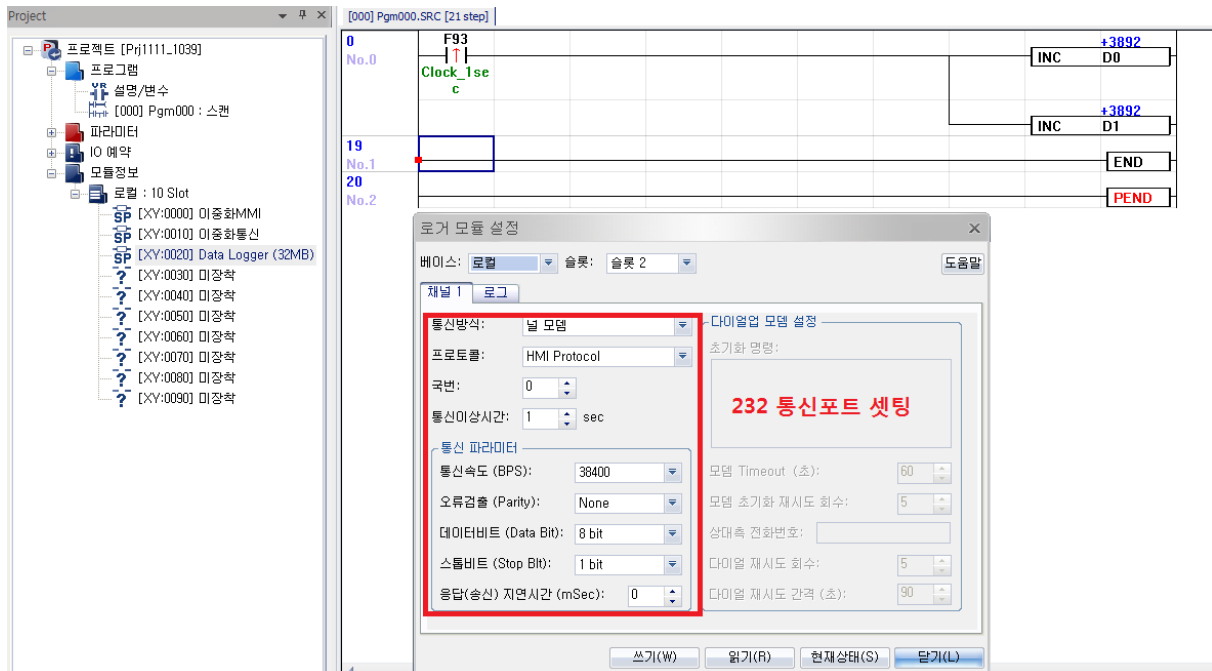
- 1) 현장에서는 본 매뉴얼에 설명된 케이블을 이용하여 연결하여 주십시오.
(통신 포트를 지정하십시오.)

통신 케이블

데이터 로거 프로그램을 PLC의 LGnA 모듈과 접속하기 위하여 다음과 같은 결선의 케이블을 준비하십시오. 이 케이블 결선법은 가장 일반적으로 사용되는 Null-Modem 결선 방법입니다.

RS232C SIDE	CONNECTION AND SIGNAL DIRECTION	COMM. DEVICE
1 DCD	↔	DCD
2 RXD	↔	RXD
3 TXD	↔	TXD
4 DTR	↔	DTR
5 SG	↔	SG
6 DSR	↔	DSR
7 RTS	↔	RTS
8 CTS	↔	CTS
9 RI	↔	RI

2) 통신모듈 설정방법



2) 로그 설정방법

2-1. D0, D1 1 초에 한번 상승펄스신호를 주어서 INC 함수를 이용해 적산해주는 LD 프로그램

2-2. 로거 모듈 설정에서 현재 로컬베이스 #2Slot 에 장착되었으므로 아래와 같이 설정

2-3. 로그방식은 데이터를 로거모듈에 저장하는 방식을 선택합니다.

* **Sampling**: 등록된 데이터를 로그 주기에 설정된 시간주기마다 로깅합니다

* **Trigger**: 등록된 데이터를 사용자가 PLC 프로그램에서 요청 하였을 경우에만 1 회 로깅합니다.

* **Event** : 등록된 데이터를 상시 감시, 데이터 변화량이 기준을 초과하거나 상태변화가 있는 경우에만 데이터를 로깅합니다.

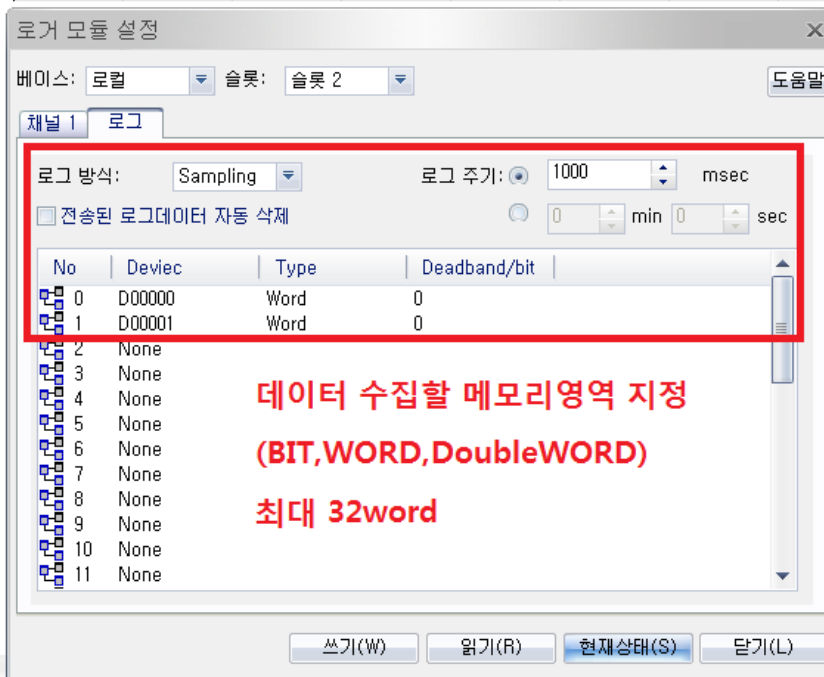
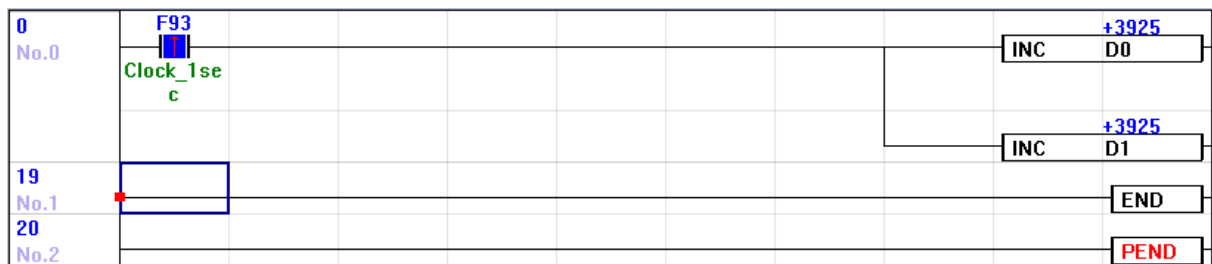
2-4. 로그 주기 : 등록된 데이터를 설정된 로그 주기마다 로깅합니다.

단, **Sampling** 로그인 경우에만 해당됩니다.

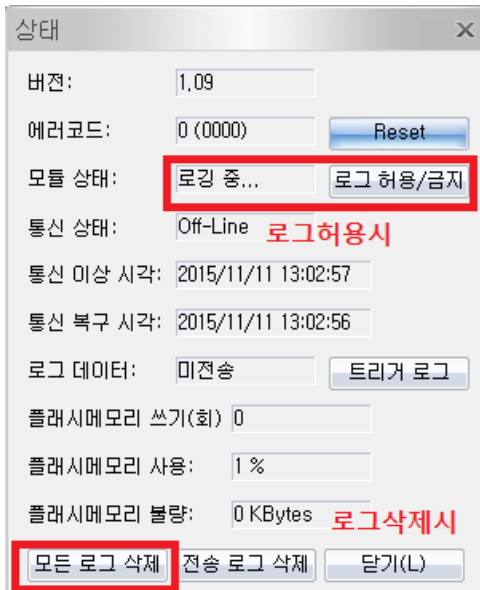
2-5. 전송된 로그데이터 자동 삭제 : 상위 기기로 로깅 데이터가 전송된 경우 해당 데이터를 삭제합니다.

2-6. 로그데이터 등록 : PLC로부터 로깅하고자 하는 데이터를 등록합니다

Ex) D0, D1 워드영역을 데이터 1 초간격으로 등록한 모습



3) 현재상태



상태

버전: 1.09

에러코드: 0 (0000)

모듈 상태: 로깅 중...

통신 상태: Off-Line **로그허용시**

통신 이상 시각: 2015/11/11 13:02:57

통신 복구 시각: 2015/11/11 13:02:56

로그 데이터: 미전송

플래시메모리 쓰기(회) 0

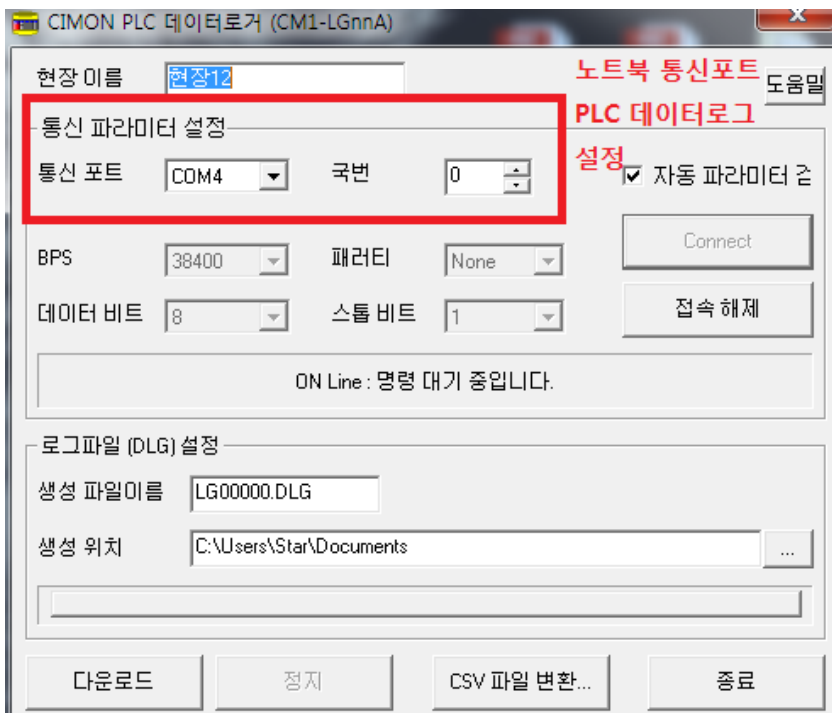
플래시메모리 사용: 1 %

플래시메모리 불량: 0 KBytes **로그삭제시**

4) "C:\WCIMON\WCICON\WDataLog_Util\WdlogUtil.exe" 을 실행해주세요

'현장 이름' 입력 창에 현장 이름을 입력하여 주십시오. 이 이름은 다운로드 되는 로그파일이 저장되는 폴더명으로 사용됩니다.

5) LGnnA 모듈에 지정된 국번 (Station No.)을 지정하십시오. 이곳에 지정되는 국번은 반드시 LGnnA 모듈에 부여된 국번과 일치하여야 합니다.



CIMON PLC 데이터로거 (CM1-LGnnA)

현장 이름 **노트북 통신포트**

통신 파라미터 설정 **PLC 데이터로그**

통신 포트 국번 **설정** 자동 파라미터 검색

BPS 패러티

데이터 비트 스톱 비트

ON Line : 명령 대기 중입니다.

로그파일 (DLG) 설정

생성 파일이름

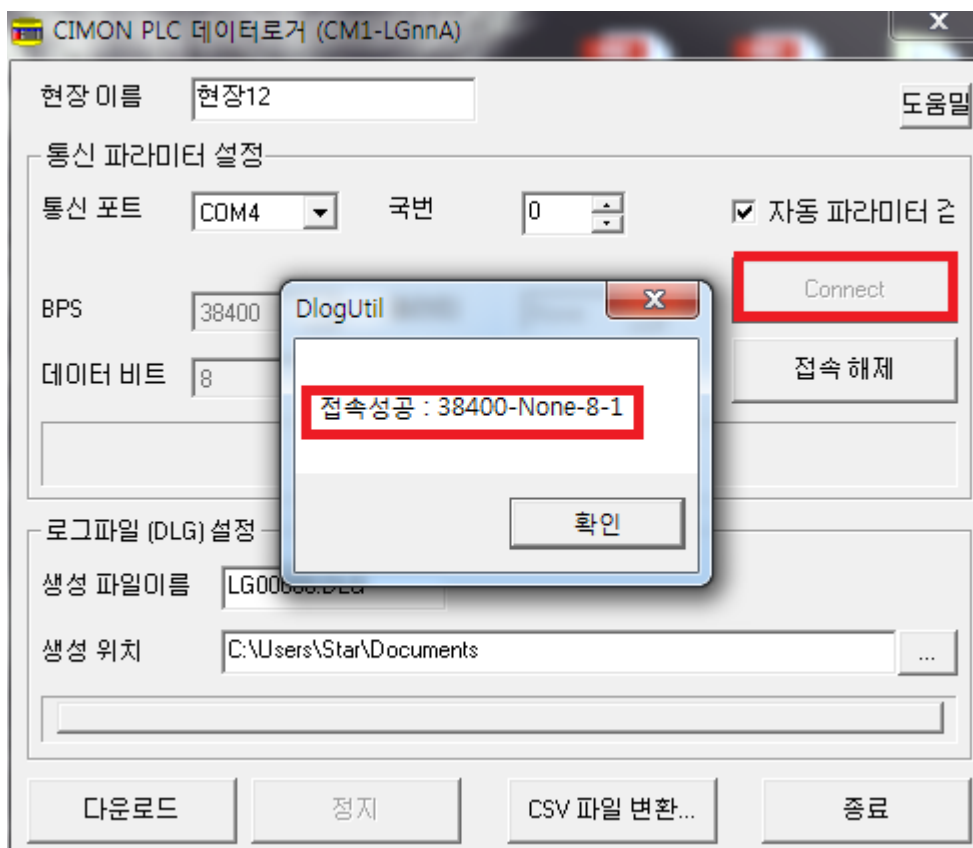
생성 위치

6) 자동 파라미터 검출 옵션을 상태에서 [Connect] 버튼을 누르십시오. 이 작업은 많게는 1분 가량 소요될 수 있습니다.

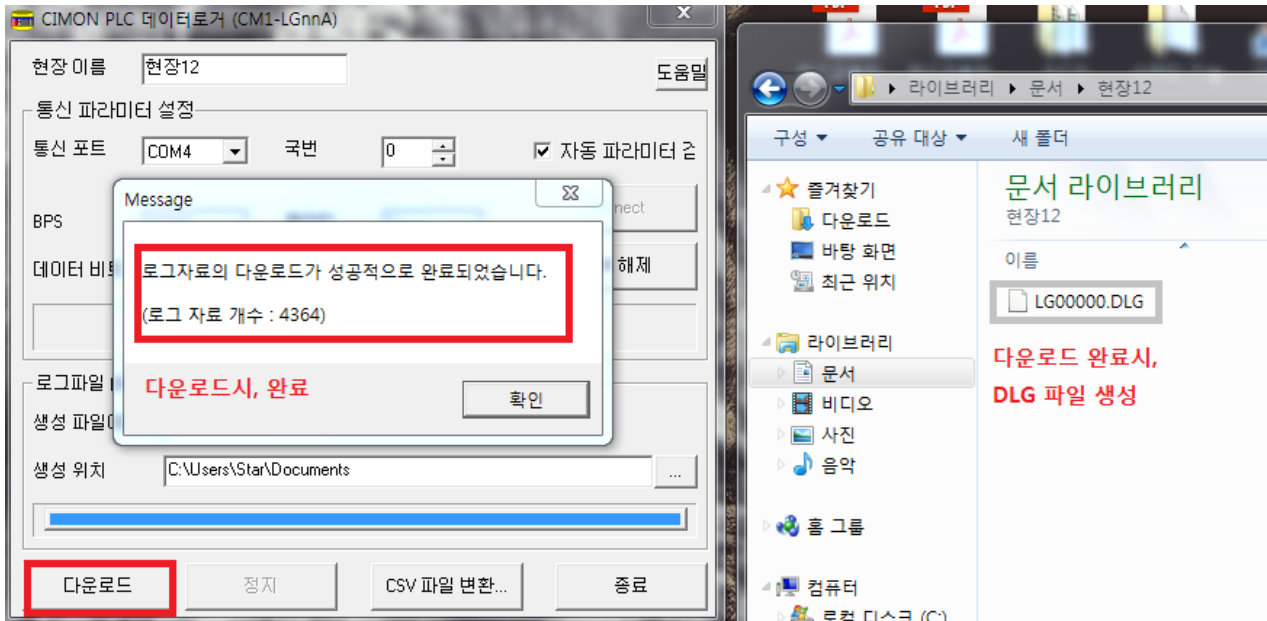
만약 자동 검출이 실패했을 경우 아래의 항목을 확인하여 주십시오.

- 통신 케이블 결선 이상 (단선 또는 결선 실수)
- 잘못된 '통신 포트', '국번' 지정
- LGnnA 모듈과 동일한 통신 포트를 사용하는 다른 프로그램이 실행 중인 상태

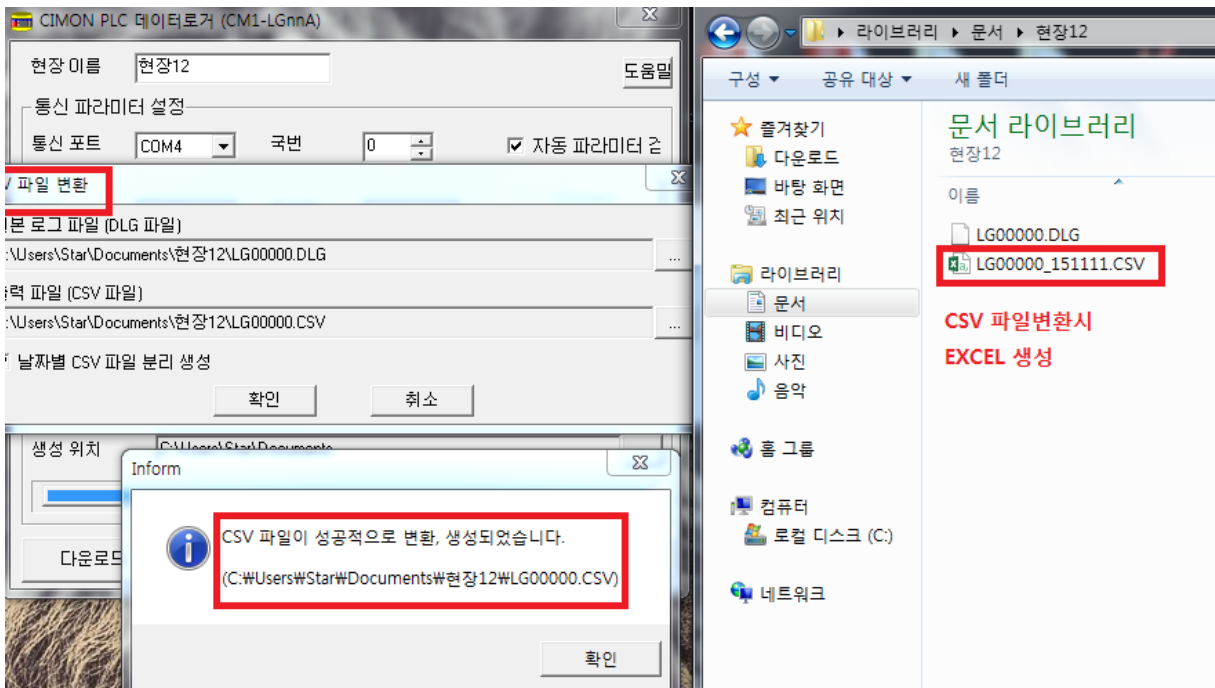
7) 접속성공



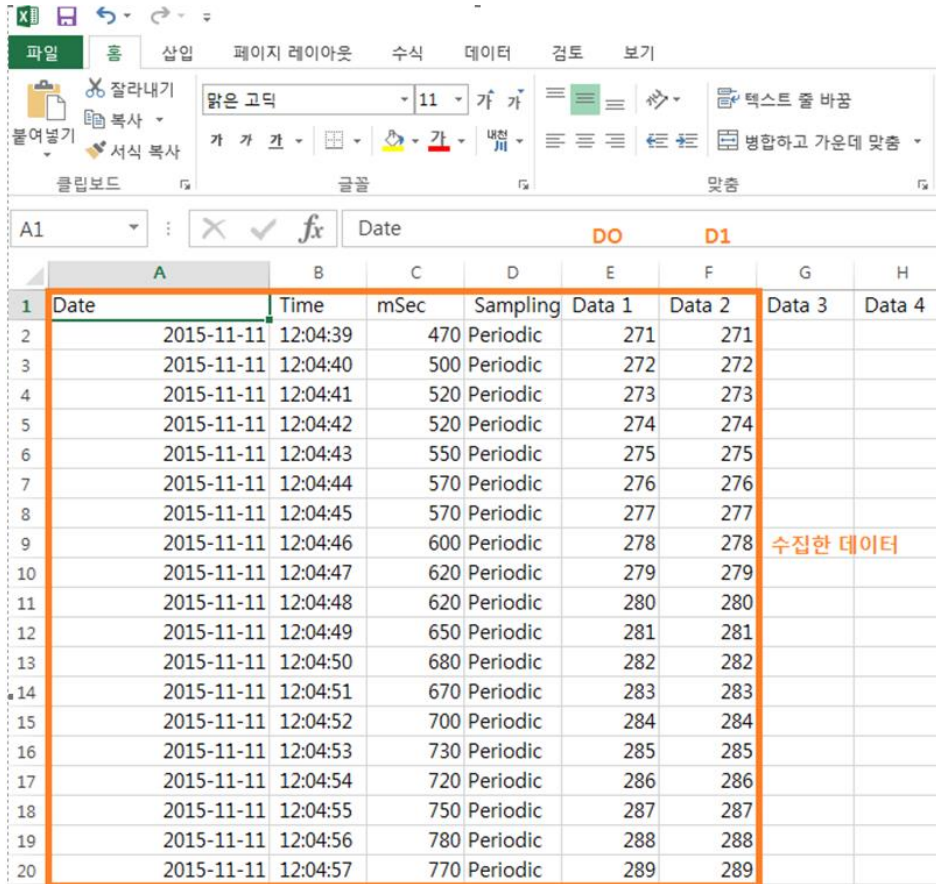
8) 다운로드



9) CSV 파일변환



10) CSV 파일실행



	A	B	C	D	E	F	G	H
1	Date	Time	mSec	Sampling	Data 1	Data 2	Data 3	Data 4
2	2015-11-11	12:04:39	470	Periodic	271	271		
3	2015-11-11	12:04:40	500	Periodic	272	272		
4	2015-11-11	12:04:41	520	Periodic	273	273		
5	2015-11-11	12:04:42	520	Periodic	274	274		
6	2015-11-11	12:04:43	550	Periodic	275	275		
7	2015-11-11	12:04:44	570	Periodic	276	276		
8	2015-11-11	12:04:45	570	Periodic	277	277		
9	2015-11-11	12:04:46	600	Periodic	278	278	수집한 데이터	
10	2015-11-11	12:04:47	620	Periodic	279	279		
11	2015-11-11	12:04:48	620	Periodic	280	280		
12	2015-11-11	12:04:49	650	Periodic	281	281		
13	2015-11-11	12:04:50	680	Periodic	282	282		
14	2015-11-11	12:04:51	670	Periodic	283	283		
15	2015-11-11	12:04:52	700	Periodic	284	284		
16	2015-11-11	12:04:53	730	Periodic	285	285		
17	2015-11-11	12:04:54	720	Periodic	286	286		
18	2015-11-11	12:04:55	750	Periodic	287	287		
19	2015-11-11	12:04:56	780	Periodic	288	288		
20	2015-11-11	12:04:57	770	Periodic	289	289		

해시테크: LG32A , 데이터로거, DATALOGGER